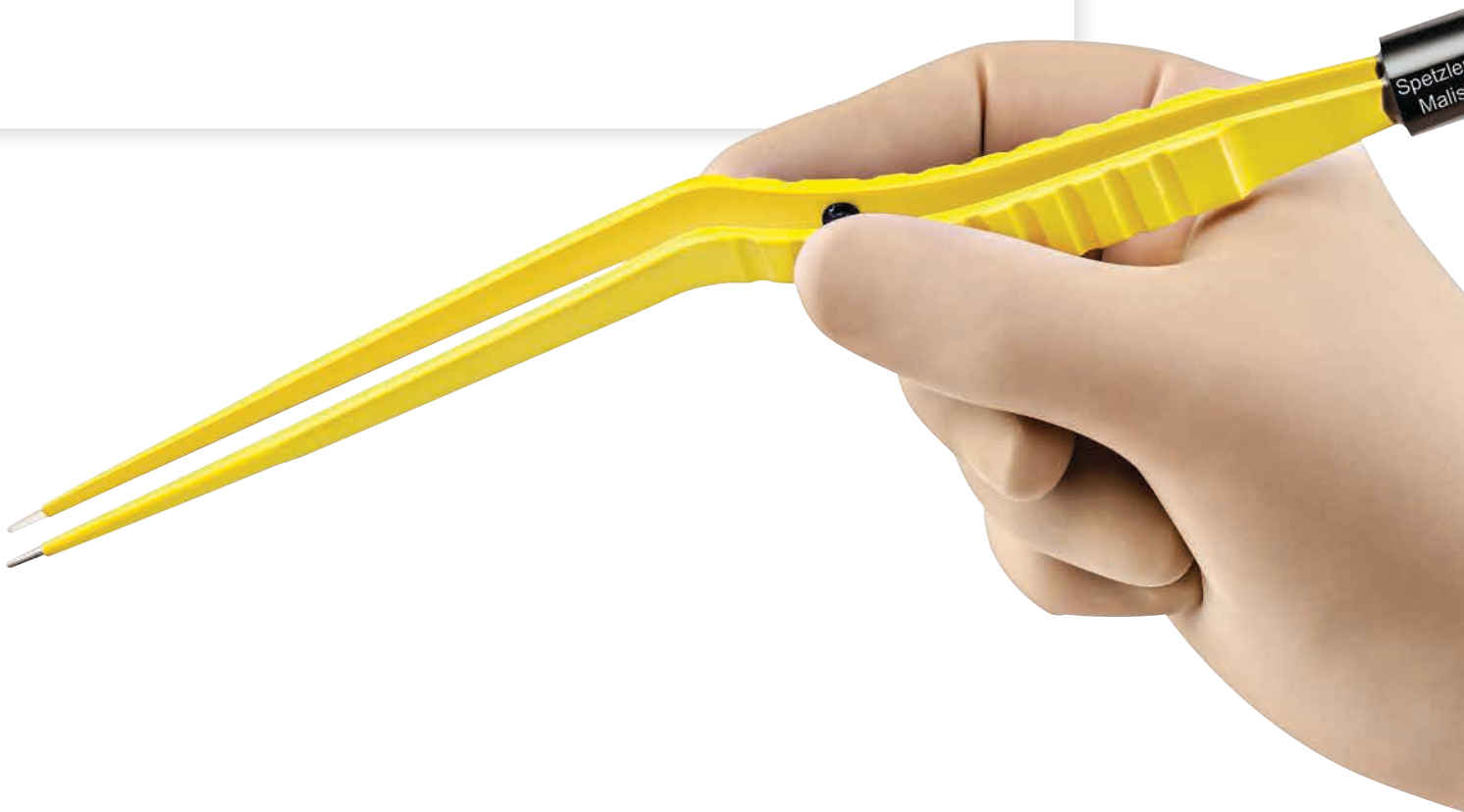


Migliorare  
le prestazioni,

**offrire  
versatilità**

Pinze bipolari antiaderenti Spetzler-Malis e SILVERGlide



Tutte le nostre pinze bipolari antiaderenti **evitano l'accumulo di tessuto** e sono progettate per garantire una **visualizzazione eccellente**. Indipendentemente dalla pinza di elezione, Spetzler-Malis monouso o SILVERGlide riutilizzabile, siamo in grado di offrire pinze bipolari progettate appositamente per garantire **precisione e controllo**.

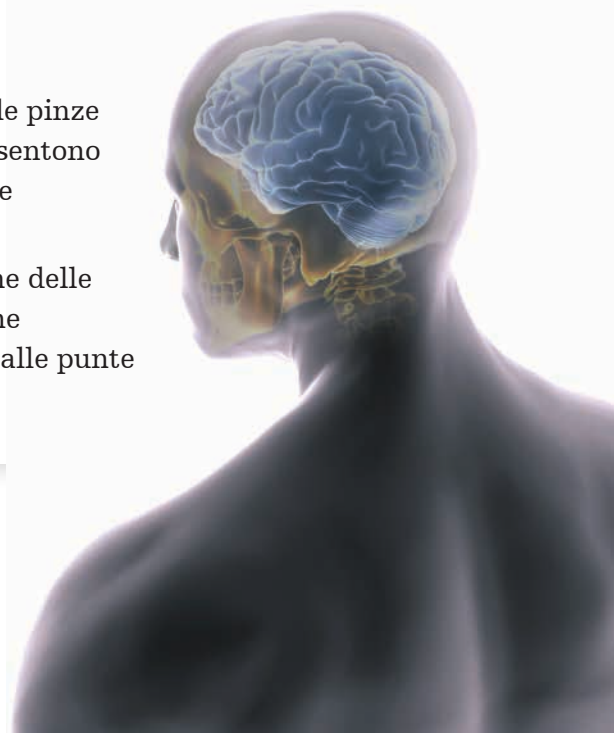


## Garantisci equilibrio

e migliora la visualizzazione grazie alle pinze bipolari antiaderenti monouso Spetzler-Malis

### **Le pinze bipolari monouso Spetzler-Malis offrono nuovi vantaggi a ogni singolo utilizzo**

- Il monouso assicura un allineamento preciso della punta e prestazioni di coagulazione ripetibili
- La tecnologia antiaderente migliora le prestazioni
- L'elegante design a baionetta migliora la visualizzazione
- Il cavo leggero e flessibile e la spina di connessione remota consentono di ottenere il corretto bilanciamento
- La forza elastica aumenta il controllo e il riscontro tattile
- I tubi sottili trasparenti delle pinze bipolari per irrigazione consentono una migliore visualizzazione
- Il design a doppia irrigazione delle pinze bipolari per irrigazione conferisce l'ideale umidità alle punte ed ai vasi sanguigni



# Pinze bipolari monouso Spetzler-Malis **standard**

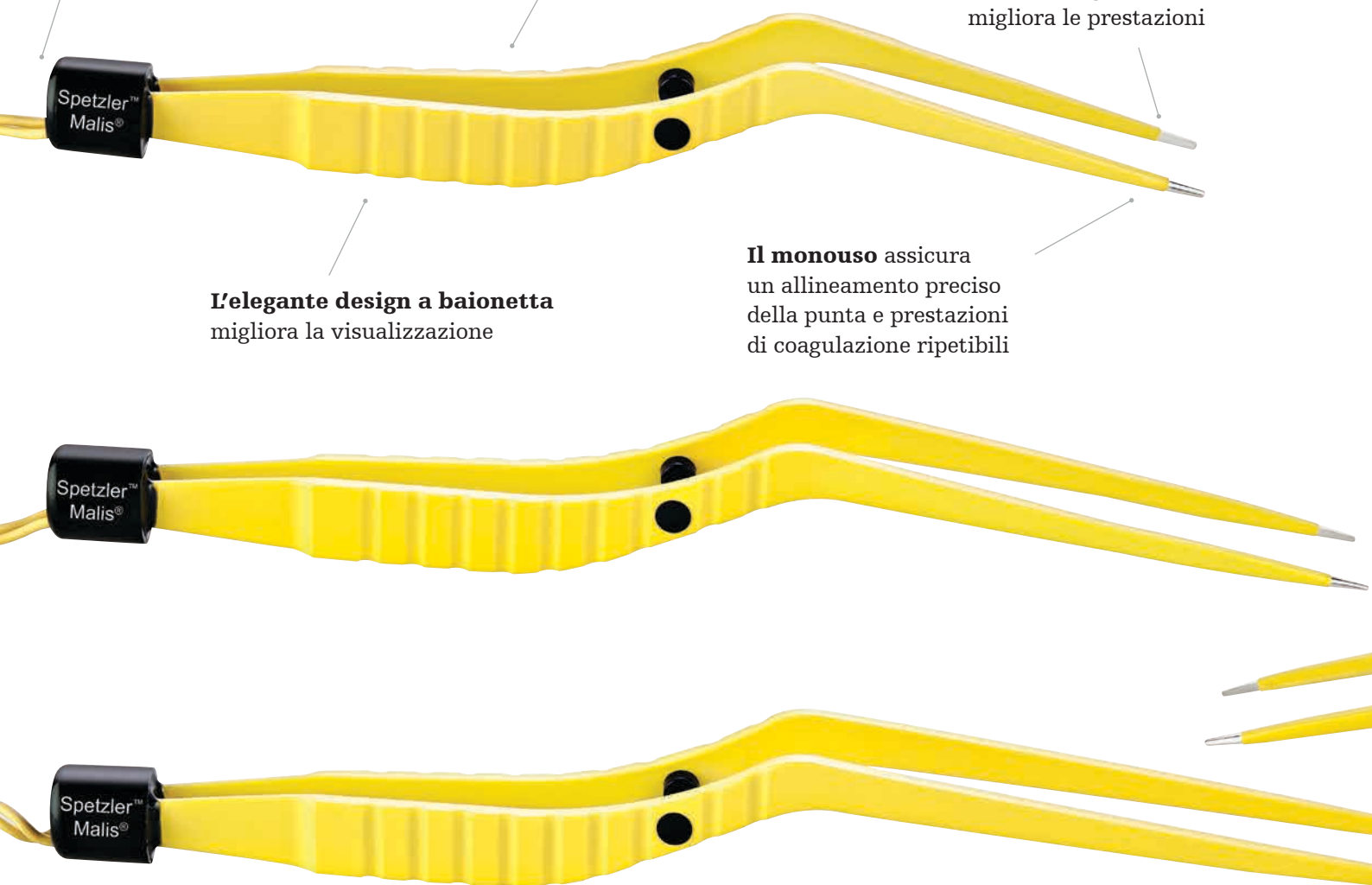
**Il cavo leggero e flessibile e la spina di connessione remota conferiscono il corretto bilanciamento**

**La forza elastica**  
aumenta il controllo e il riscontro tattile

**La tecnologia antiaderente**  
migliora le prestazioni

**L'elegante design a baionetta**  
migliora la visualizzazione

**Il monouso** assicura un allineamento preciso della punta e prestazioni di coagulazione ripetibili



## **18 cm**

6760-180-015, punta da 1,5 mm  
6760-180-010, punta da 1,0 mm  
6760-180-005, punta da 0,5 mm

## **20 cm**

6760-200-015, punta da 1,5 mm  
6760-200-010, punta da 1,0 mm  
6760-200-005, punta da 0,5 mm

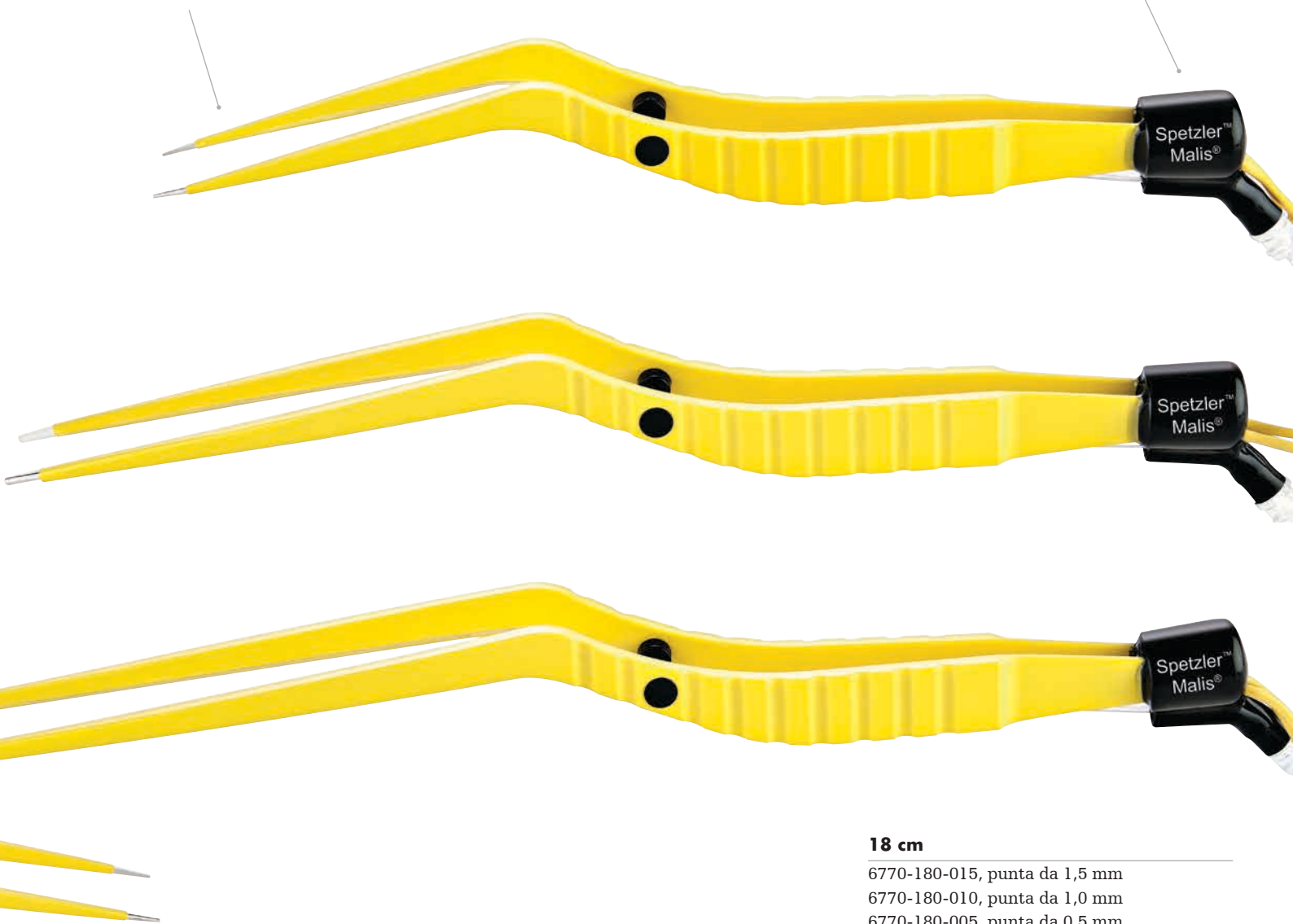
## **23 cm**

6760-230-015, punta da 1,5 mm  
6760-230-010, punta da 1,0 mm  
6760-230-005, punta da 0,5 mm

# Pinze bipolari Spetzler-Malis a doppia irrigazione monouso

**Il design a doppia irrigazione** conferisce l'ideale umidità alle punte ed ai vasi sanguigni

**Tubi sottili trasparenti** per una migliore visualizzazione



## **18 cm**

6770-180-015, punta da 1,5 mm

6770-180-010, punta da 1,0 mm

6770-180-005, punta da 0,5 mm

## **20 cm**

6770-200-015, punta da 1,5 mm

6770-200-010, punta da 1,0 mm

6770-200-005, punta da 0,5 mm

## **23 cm**

6770-230-015, punta da 1,5 mm

6770-230-010, punta da 1,0 mm

6770-230-005, punta da 0,5 mm

## Pinze bipolari Spetzler-Malis **sottili** monouso



### **20 cm**

6780-200-015, punta da 1,5 mm  
6780-200-010, punta da 1,0 mm  
6780-200-005, punta da 0,5 mm

### **23 cm**

6780-230-015, punta da 1,5 mm  
6780-230-010, punta da 1,0 mm  
6780-230-005, punta da 0,5 mm

**Il profilo sottile** offre  
l'accesso a campi ristretti



# Set di cavi e per irrigazione di pinze bipolari Spetzler-Malis monouso

## Set di cavi e tubi rotanti

6790-100-004 Set di tubi e cavi integrati per irrigatori bipolari, spina a pezzo unico monouso

## Set di cavi e tubi a gravità

6790-100-002 Set integrato di tubi e cavi bipolari, spina a pezzo unico monouso

## Set di soli cavi

6790-100-006 Set di cavi bipolari, spina a pezzo unico monouso

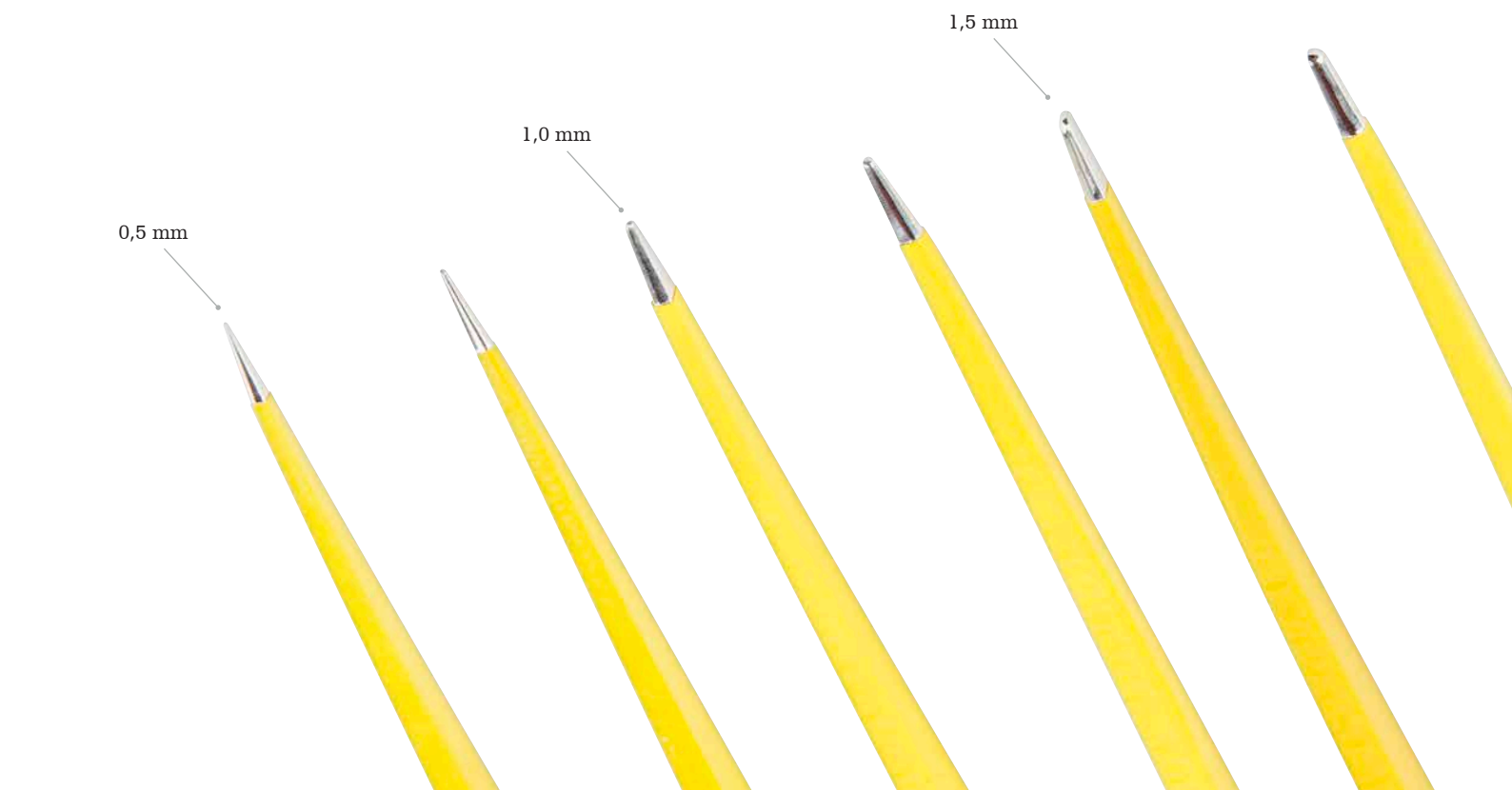


**Le pinze bipolari monouso  
Spetzler-Malis offrono  
nuovi vantaggi ad ogni  
singolo utilizzo**

0,5 mm

1,0 mm

1,5 mm



# Pinze bipolari **ProSeries** antiaderenti SILVERGlide

## Baionetta da 14,5 cm

6730-145-015 1,5 mm  
6730-145-012 1,2 mm  
6730-145-010 1,0 mm  
6730-145-007 0,7 mm  
6730-145-004 0,4 mm

## Baionetta da 16 cm

6730-160-012 1,2 mm  
6730-160-010 1,0 mm  
6730-160-007 0,7 mm  
6730-160-004 0,4 mm  
6730-160-504, 45° verso l'alto, 0,4 mm

## Baionetta da 19 cm

6730-190-020 2,0 mm  
6730-190-015 1,5 mm  
6730-190-012 1,2 mm  
6730-190-010 1,0 mm  
6730-190-007 0,7 mm  
6730-190-004 0,4 mm  
6730-190-512, 45° verso l'alto, 1,2 mm  
6730-190-612, 45° verso il basso, 1,2 mm  
6730-190-504, 45° verso l'alto, 0,4 mm

## Baionetta da 22 cm

6730-220-020 2,0 mm  
6730-220-015 1,5 mm  
6730-220-012 1,2 mm  
6730-220-007 0,7 mm  
6730-220-004 0,4 mm  
6730-220-512, 45° verso l'alto, 1,2 mm  
6730-220-612, 45° verso il basso, 1,2 mm  
6730-220-507, 45° verso l'alto, 0,7 mm  
6730-220-607, 45° verso il basso, 0,7 mm  
6730-220-307, 30° verso l'alto, 0,7 mm  
6730-220-107, 15° verso l'alto, 0,7 mm

## Baionetta da 24 cm

6730-240-020 2,0 mm  
6730-240-015 1,5 mm  
6730-240-012 1,2 mm  
6730-240-007 0,7 mm  
6730-240-004 0,4 mm  
6730-240-807, 80° verso l'alto, 0,7 mm  
6730-240-907, 80° verso il basso, 0,7 mm  
6730-240-507, 45° verso l'alto, 0,7 mm  
6730-240-607, 45° verso il basso, 0,7 mm

## Baionetta da 28 cm

6730-280-015 1,5 mm  
6730-280-012 1,2 mm

## Baionetta diritta da 19 cm

6735-190-010 1,0 mm  
6735-190-007 0,7 mm  
6735-190-320, 30° verso l'alto, 2,0 mm  
6735-190-310, 30° verso l'alto, 1,0 mm

**La placcatura in argento** riduce il surriscaldamento, i "punti caldi" e aderisce per garantire prestazioni efficienti

**I rebbi ultrasottili** consentono un migliore accesso durante gli interventi chirurgici







**Aumento  
della visibilità  
grazie a un  
design sottile**

**Il connettore tondo bipolare  
standard** funziona con un'ampia  
gamma di cavi e generatori  
bipolari per elettrochirurgia

**Impugnatura leggera**  
per migliore maneggevolezza  
ed equilibrio

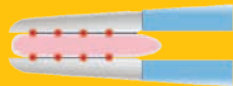
**Il fermo guida**  
riduce i movimenti di  
resezione e aumenta  
il controllo

## Quali caratteristiche contraddistinguono SILVERGlide?

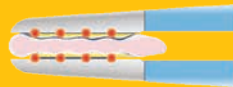
L'assenza di accumulo di tessuto consente di operare senza interruzioni. Queste caratteristiche di antiaderenza restano invariate dopo l'uso. Il livello di diffusività termica della lega SILVERGlide è 37 volte superiore a quello dell'acciaio inossidabile comunemente utilizzato nelle pinze.

### Pinza standard in acciaio inossidabile

Durante la coagulazione, si formano "punti caldi" derivanti da scintille



I "punti caldi" causano aderenza localizzata



Il tessuto che aderisce alle punte della pinza viene strappato via

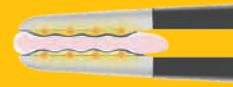


### SILVERGlide antiaderente

Durante la coagulazione, iniziano a formarsi "punti caldi"



Il calore si diffonde rapidamente per evitare l'aderenza



È possibile rimuovere la pinza senza che si verifichi aderenza al tessuto

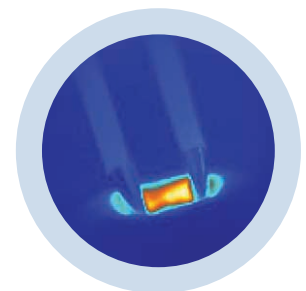


● **Impugnatura:** leggera, facile da impugnare e manipolare

● **Fermo guida:** riduce i movimenti di resezione e aumenta il controllo

● **Rebbi:** i rebbi ultrasottili consentono un migliore accesso durante gli interventi chirurgici

● **Punte:** la placcatura in argento aiuta a dissipare rapidamente il calore, riducendo il surriscaldamento e i punti caldi che causano l'aderenza



# Generatore e sistema di irrigazione bipolari Malis



## Irrigatore

Irrigatore integrato  
opzionale



**Schermo a colori di grandi dimensioni**  
per facilitare la visualizzazione

**La tecnologia DUAL WAVE  
(DOPPIA ONDA)** offre sicurezza  
durante taglio e coagulazione

**Il profilo utente programmabile**  
memorizza le informazioni per un  
massimo di otto operatori

**Le manopole CUT (TAGLIA) e COAG  
(COAGULA)** agevolano le regolazioni  
rapide delle impostazioni

**Le uscite bipolari  
indipendenti** migliorano  
la funzionalità

## Generatore e sistema di irrigazione bipolari Malis

6700-313-500 Generatore bipolare Malis (include pedale e cavo di alimentazione)

6700-313-600 Irrigatore bipolare Malis (non include cavo di alimentazione)

6700-100-001 Cavo di alimentazione dell'irrigatore bipolare

6700-313-004 Cavo di interconnessione generatore/irrigatore bipolare

6700-313-002 Doppio pedale per taglio/coagulazione del generatore bipolare

6700-313-700 Carrello del generatore bipolare

## Altri accessori

6700-313-003 Pedale singolo

6700-313-304 Cavo adattatore pedale singolo



Sia nella versione riutilizzabile o in quella monouso, le nostre pinze bipolari antiaderenti sono progettate per fungere da estensione specializzata di mani e occhi.

## **NSE**

Il presente documento è destinato esclusivamente al personale sanitario.

Il personale sanitario deve sempre fare affidamento sul proprio giudizio medico professionale nel momento in cui decide di usare un particolare prodotto nel curare un determinato paziente. Stryker non offre consulenze mediche ed esorta il personale sanitario a seguire un periodo di formazione inerente a un particolare prodotto prima di utilizzarlo.

Le informazioni contenute nella presente pubblicazione hanno lo scopo di dimostrare la portata dell'offerta dei prodotti Stryker. Il personale sanitario deve sempre consultare il foglio illustrativo nella confezione, l'etichetta del prodotto e/o le istruzioni prima di usare un prodotto Stryker.

È possibile che non tutti i prodotti siano disponibili per tutti i mercati, poiché la disponibilità dei prodotti è soggetta alla legislazione e/o alla prassi chirurgica dei singoli mercati. Rivolgersi al proprio rappresentante Stryker in caso di domande sulla disponibilità dei prodotti Stryker nella propria zona.

Stryker Corporation o le sue divisioni o altre società affiliate usano o hanno fatto richiesta di usare i seguenti marchi commerciali o marchi di servizio: Malis, SILVERGlide, Spetzler-Malis e Stryker. Tutti gli altri marchi commerciali sono proprietà dei rispettivi proprietari o titolari.

I prodotti qui rappresentati sono certificati dal marchio CE, conformemente ai regolamenti e alle direttive UE applicabili.

9100004379IT Rev. A  
SDL 03/2020  
2017-13266

Copyright © 2020 Stryker

stryker.com



Stryker Instruments  
4100 East Milham Avenue  
Kalamazoo, MI 49001 Stati Uniti  
tel.: (+1) 269 323 7700  
fax: (+1) 800 999 3811  
stryker.com

