

Présentation d'**IsoTour**

Matelas thérapeutique en gel

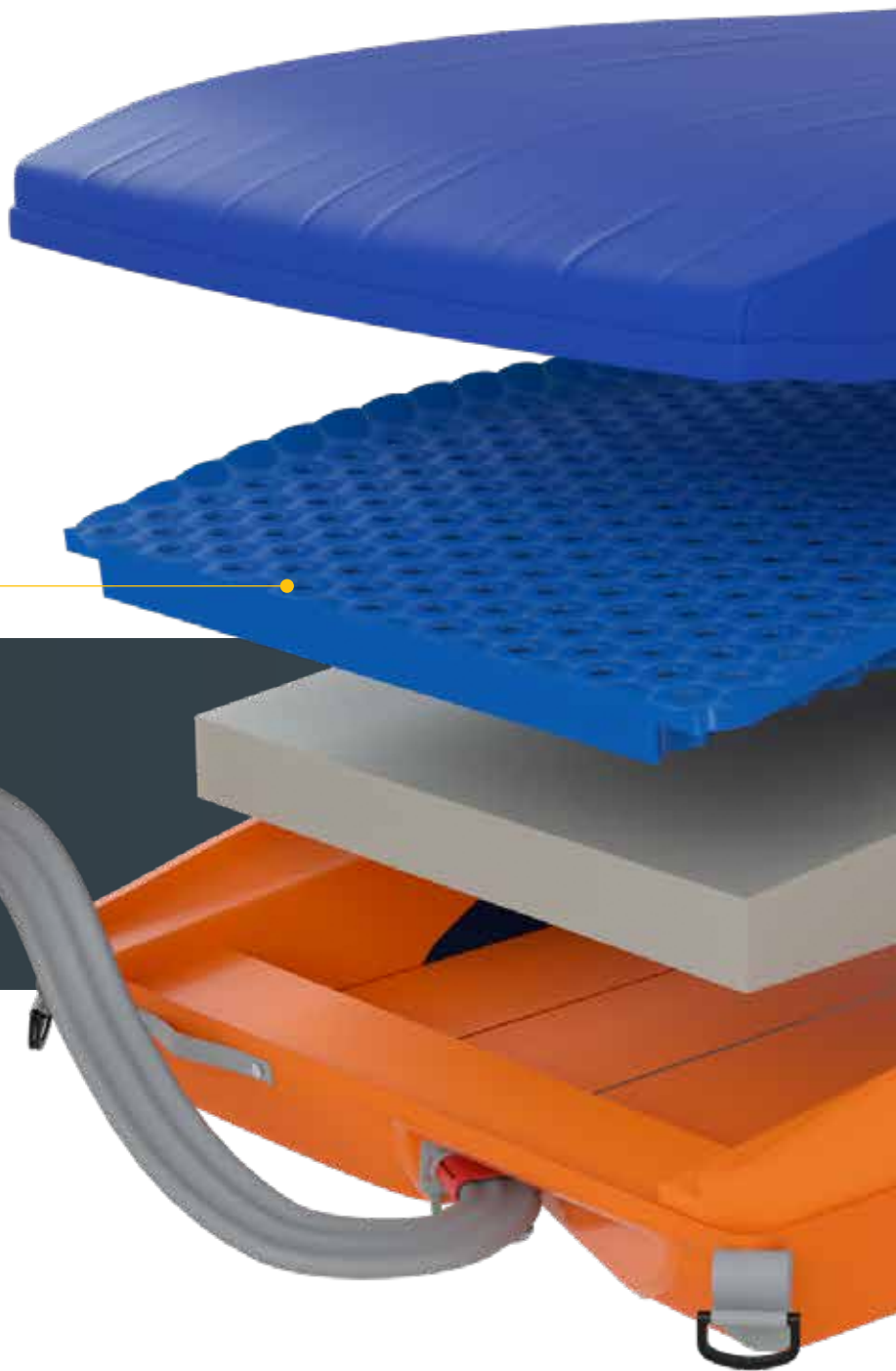


IsoTour

Matelas thérapeutique en gel

Structure en gel

Le Contour Gel est placé dans trois zones distinctes pour aider à soulager la pression au niveau des zones d'appui et à améliorer le confort. Cette conception favorise également la déformation de la surface afin d'assurer une immersion du patient et un enveloppement par le relief en gel et permet au patient d'être installé confortablement.



Pompe IsoTour

Le matelas peut fonctionner avec ou sans pompe, mais lorsque la pompe y est fixée, le matelas assure automatiquement une faible perte d'air et permet d'aider à faciliter l'utilisation de la fonction TruTurn.



IsoTour est un matelas thérapeutique en gel conçu pour aider à la prévention des escarres en traitant les principaux facteurs de risque de lésions cutanées : pression, cisaillement et humidité. Le matelas se compose principalement de structures en gel qui aident à redistribuer les points de pression en se déformant pour absorber le poids du patient. Cette conception contribue ainsi à aider à améliorer le confort du patient.

Assistance à la rotation

Turn Assist

TruTurn, l'assistance à la rotation d'IsoTour, aide à décharger le sacrum et fournit une confirmation visuelle permettant de savoir que le protocole de rotation est réussi. IsoTour contribue à réduire le nombre de procédures de levage, de rotation et de déchargement de patients impliquant des charges importantes et susceptibles d'entraîner des blessures. Il est possible d'ajuster la rotation jusqu'à 30 degrés.



Pompe IsoTour

Caractéristiques clés

- Détection automatique des surfaces Standard ou Premium
- Faible perte d'air et TruTurn
- Interface simplifiée
- Fonction de verrouillage de sécurité



Un investissement dans l'aide à la prévention des escarres

IsoTour est un matelas thérapeutique en gel conçu pour aider à la prévention des escarres à tous les stades en traitant les principaux facteurs de risque de lésions cutanées : pression, cisaillement et humidité. IsoTour contribue au confort des patients et à la redistribution des points de pression, quel que soit le niveau d'acuité. Si la gestion du microclimat du patient est nécessaire, il est possible de fixer la pompe IsoTour afin d'activer la faible perte d'air. Cette même pompe peut être utilisée pour activer TruTurn, une fonction d'aide à la rotation conçue pour faciliter la manipulation du patient et décharger la pression sur la zone du sacrum.

8,9 %

En France, 8,9 % des patients hospitalisés souffrent d'escarres. Ce pourcentage s'élève respectivement à 12,1 %, 11 %, et 10,2 % en Belgique, Allemagne, et au Royaume-Uni¹.

11,2 j

En moyenne, les escarres sont la cause de 11,2 jours d'hospitalisation supplémentaires par patient en France.²

5 612 €

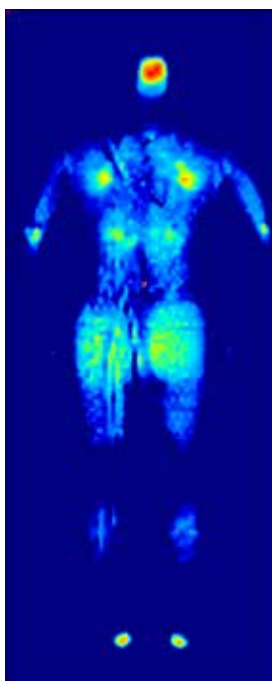
En France, les journées supplémentaires d'hospitalisation causées par les escarres génèrent un surcoût de 5612 € en moyenne par patient.³



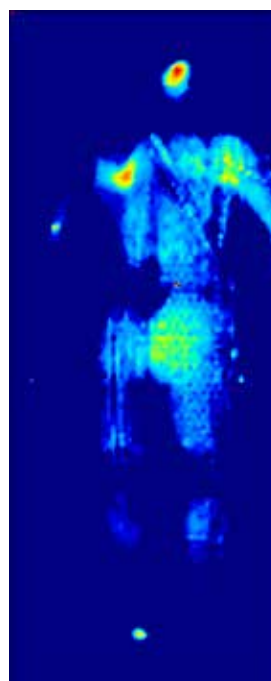
Des études indiquent qu'en Europe, les patients admis avant minuit **sont à 18,1 % plus susceptibles de présenter des escarres**². Ces lésions sont douloureuses, représentent un risque d'infection grave et entraînent une prise en charge plus importante¹.

TruTurn : un déchargement démontré

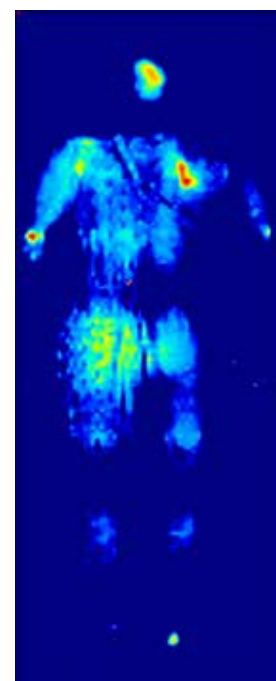
La capacité de la fonction TruTurn à décharger le sacrum a été démontrée à l'aide d'une cartographie de la pression, ce qui permet de savoir que le protocole de rotation est réussi. Il est également possible d'obtenir une confirmation visuelle en observant la partie latérale du lit. IsoTour contribue à une manipulation du patient en sécurité en aidant à réduire le nombre de procédures de levage, de rotation et de déchargement de patients impliquant des charges importantes et susceptibles d'entraîner des blessures. TruTurn est disponible sur le matelas thérapeutique Premium.



Décubitus dorsal



Rotation à gauche



Rotation à droite

Caractéristiques techniques

Longueur totale	200 cm ou 214 cm
Largeur totale	90,2 cm
Épaisseur	24,1 cm
Charge de fonctionnement en sécurité	227 kg

Garantie

Structure du matelas garantie 10 ans

Housse de matelas garantie 3 ans

Services d'assistance à la clientèle

Services ProCare de Stryker

Avec les services ProCare, nos techniciens qualifiés s'assurent que votre équipement est prêt à fonctionner dès que vous en aurez besoin. ProCare est un partenariat sur lequel vous pouvez compter, qui vous fait gagner du temps en prenant en charge la gestion du bon fonctionnement de votre matériel Stryker.

Flex Financial Program

Nos programmes financiers apportent une gamme d'options larges, conçues pour répondre aux besoins de votre établissement. Nous aidons nos clients pour les aider à trouver la solution de financement qui convient à leurs besoins*.

* La disponibilité des programmes varie en fonction du pays et de la gamme de produits.
Veuillez contacter votre représentant local pour des informations complètes sur les programmes et la disponibilité.

Références

1. Deloitte consulting. (2014). Do Healthcare Systems Promote the Prevention of Pressure Ulcers? Belgium. https://www2.deloitte.com/content/dam/Deloitte/be/Documents/life-sciences-health-care/2014%20White%20papers_Pressure%20ulcers_A4-7.pdf
2. Questions d'économie de la santé n°171, surcoût des événements indésirables associés aux soins à l'hôpital (2011), page 5, tableau rubrique allongement de la durée moyenne de séjour, Clément Nestrigue-Zyner; www.irdes.fr/Publications/2011/Qes171.pdf
3. Questions d'économie de la santé n°171, surcoût des événements indésirables associés aux soins à l'hôpital (2011), page 5, tableau rubrique surcoûts, Clément Nestrigue-Zyner; www.irdes.fr/Publications/2011/Qes171.pdf

Ce document est exclusivement destiné aux professionnels de santé.

Un professionnel de la santé doit toujours se baser sur son propre jugement professionnel et clinique lorsqu'il décide d'utiliser tel ou tel produit pour traiter un patient déterminé. Stryker ne dispense pas de conseils médicaux et recommande que les professionnels de la santé soient formés à l'utilisation de tout produit spécifique avant son utilisation dans une intervention chirurgicale.

Les informations données sont destinées à présenter l'étendue des possibilités offertes par les produits Stryker. Les professionnels de santé doivent dans tous les cas consulter la notice, l'étiquette d'identification du produit et/ou le manuel d'utilisation avant d'employer tout produit Stryker.

Il est possible que certains produits ne soient pas disponibles sur tous les marchés, étant donné que la disponibilité des produits est sujette aux pratiques réglementaires et/ou médicales en vigueur dans les marchés respectifs. Veuillez contacter votre représentant Stryker si vous avez des questions concernant la disponibilité des produits Stryker dans votre région.

Stryker Corporation ou ses divisions ou d'autres entités corporatives apparentées possèdent, utilisent ou ont sollicité les marques commerciales ou marques de service suivantes : Stryker, IsoTour et TruTurn. Toutes les autres marques commerciales sont des marques appartenant à leurs propriétaires ou titulaires respectifs.

Les produits décrits sont marqués CE conformément aux directives et réglementations applicables dans l'Union européenne.

Le produit décrit dans ce document est destiné à être utilisé chez les patients humains présentant des escarres existantes ou susceptibles d'en développer. Le produit IsoTour est un Dispositif Médical de classe I. Le produit pompe à air Stryker avec IsoTour, ainsi que la pompe à air Stryker seule, sont des dispositifs médicaux de classe IIa (2797).

Ce document n'est pas destiné à être distribué hors UE et EFTA.



OTHMED-BRO-135_21484FR-BL
SDL 10/2020
SMACC no. 2020-27210



11/2020

Copyright © 2020 Stryker



STRYKER MEDICAL
3800 E. Center Ave., Portage
MI 49002
États-Unis

Distribué par :

Stryker France S.A.S
ZAC - Avenue de Satolas Green
69330, Pusignan
France

t : +33 4 72 45 36 00
f : +33 4 72 45 36 99

333 710 275 RCS Lyon
Capital social : 27 495 520 EUR